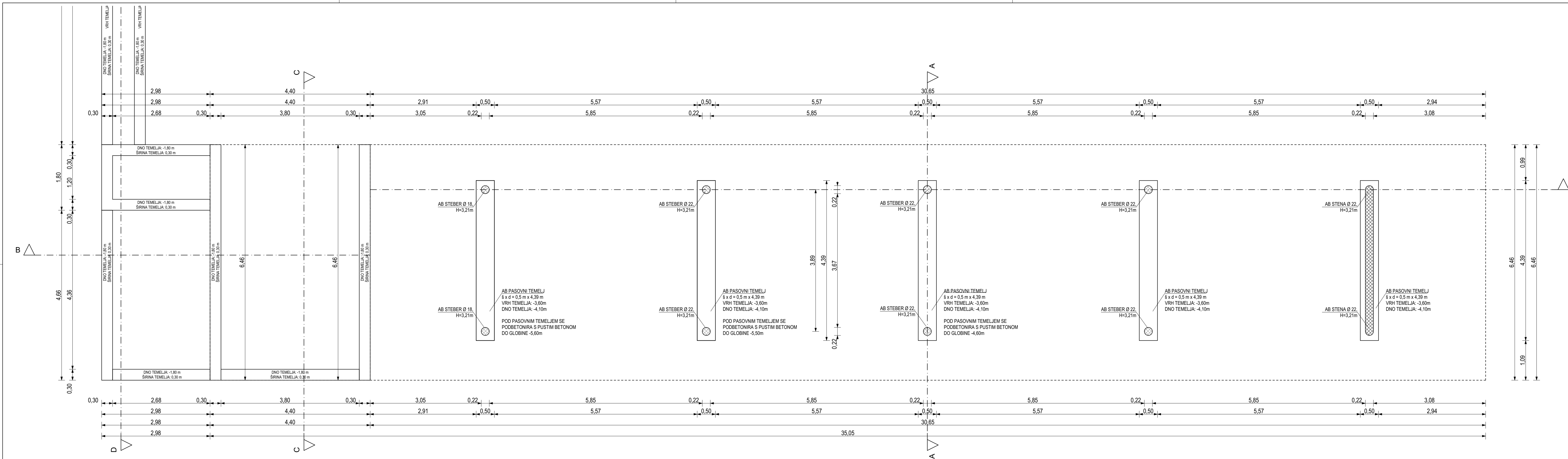


TLORIS TOČKOVNIH TEMELJEV

MONTAŽNA STANOVANJSKA HIŠA



AB STEBER Ø 18, H=3,21m
 AB PASOVNI TEMELJ
 § x d = 0,5 m x 4,39 m
 VRH TEMELJA: -3,60m
 DNO TEMELJA: -4,10m
 POD PASOVNIM TEMELJEM SE
 PODBETONIRA S PUSTIM BETONOM
 DO GLOBINE -5,60m

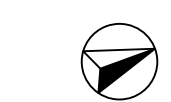
AB STEBER Ø 22, H=3,21m
 AB PASOVNI TEMELJ
 § x d = 0,5 m x 4,39 m
 VRH TEMELJA: -3,60m
 DNO TEMELJA: -4,10m
 POD PASOVNIM TEMELJEM SE
 PODBETONIRA S PUSTIM BETONOM
 DO GLOBINE -5,50m

AB STEBER Ø 22, H=3,21m
 AB PASOVNI TEMELJ
 § x d = 0,5 m x 4,39 m
 VRH TEMELJA: -3,60m
 DNO TEMELJA: -4,10m
 POD PASOVNIM TEMELJEM SE
 PODBETONIRA S PUSTIM BETONOM
 DO GLOBINE -4,60m

AB STEBER Ø 22, H=3,21m
 AB PASOVNI TEMELJ
 § x d = 0,5 m x 4,39 m
 VRH TEMELJA: -3,60m
 DNO TEMELJA: -4,10m
 POD PASOVNIM TEMELJEM SE
 PODBETONIRA S PUSTIM BETONOM
 DO GLOBINE -4,60m

AB STENA Ø 22, H=3,21m
 AB PASOVNI TEMELJ
 § x d = 0,5 m x 4,39 m
 VRH TEMELJA: -3,60m
 DNO TEMELJA: -4,10m

NASUTJE IN IZVEDBA DRENAŽE SE IZVAJATAV SKLADU Z NAVODILI GEOMEHANIKA



Legenda materialov

- Zunanja montažna stena
- Armirani beton
- Beton
- Opeka
- Nasutje
- Teren

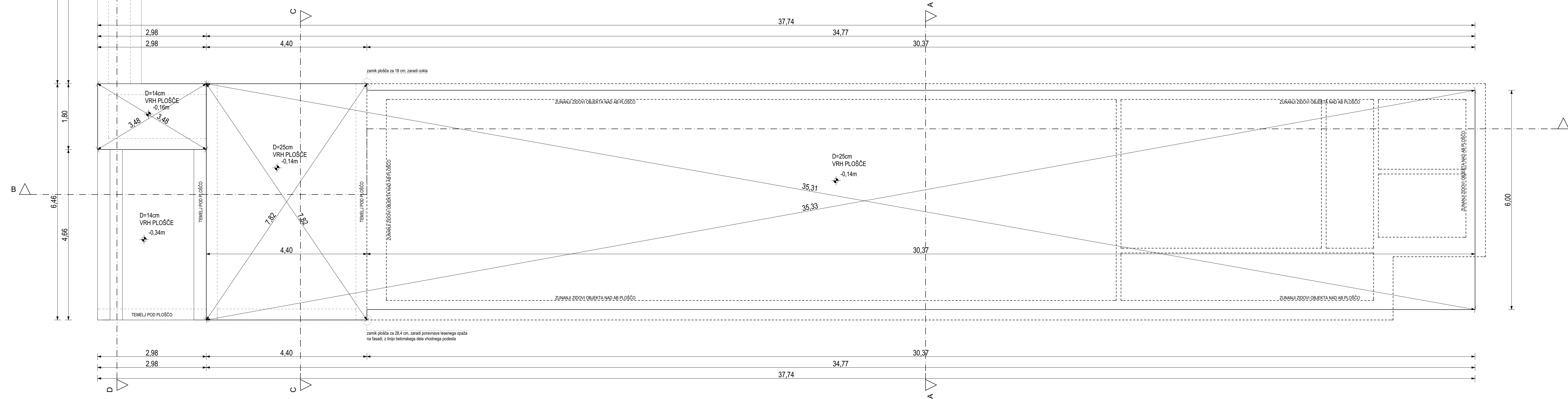
±0,00=338,60m

Investitor:	OBČINA MEDVODE CESTA KOMANDANTA STANETA 12 1215 MEDVODE	Naziv objekta:	GALERIJA SORA		
Projektant:	 Pro HBH 2000 d.o.o. projektno, inženjersko oblikovalno Gospodarska ul. 14 3000 Moravje SLOVENIJA TEL: 060/2022123	Lokacija:	k.o. 1977 SORA, parc.št.70/14,70/16,70/2		
Odg. vodja proj.:	Ime in priimek: Branko Hojnik, u.d.i.a. Ident. št.: ZAPS 0946A	Vrsta načrta:	ARHITEKTURA		
Odg. projektant:	Ime in priimek: Branko Hojnik, u.d.i.a. Ident. št.: ZAPS 0946A	Vrsta projekta:	PZI	Številka projekta:	01/11-2017
Sodelavec:	Ime in priimek: Tomaž Mezarič, d.i.a. (un)	Št. risbe:	A.03.2		
Datum izdelave:	APRIL 2018	Merilo:	1:50		
		Št. načrta:	A.03.2		

Risba: TLORIS TOČKOVNIH TEMELJEV

TLORIS TEMELJNE PLOŠČE

MONTAŽNA STANOVANJSKA HIŠA



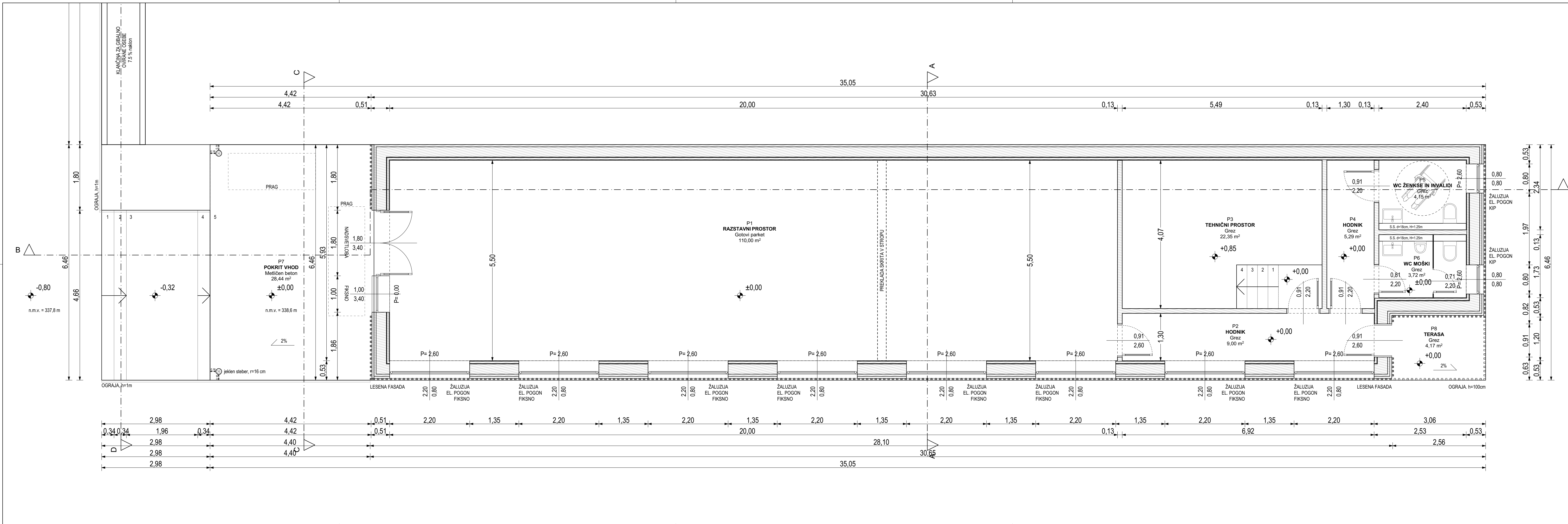
- Legenda materialov
- Zunanjja montažna stena
 - Armirani beton
 - Beton
 - Opeka
 - Nasutje
 - Teren

±0,00=338,60m

Investitor:	OBČINA MEDVODE CESTA KOMANDANTA STANETA 12 1215 MEDVODE	Naziv objekta:	GALERIJA SORA		
Projektant:	 Pro HBH 2000 d.o.o. projektno, inženjersko oblikovalno podjetje Cesta Komandanta Staneta 12 1215 Medvode SLOVENIJA SI 400022022	Lokacija:	k.o. 1977 SORA, parc.št.70/14,70/6,70/2		
Odg. vodja proj.:	Branko Hojnik, u.d.i.a.	Vrsta načrta:	ARHITEKTURA		
Odg. projektant:	Branko Hojnik, u.d.i.a.	Risba: TLORIS TEMELJNE PLOŠČE			
Sodelavec:	Tomaž Mezarič, d.i.a. (un)	Vrsta projekta:	PZI	Številka projekta:	01/11-2017
Datum izdelave:	APRIL 2018	Merilo:	1:50	Št. načrta:	A.03.3
				Št. risbe:	A.03.3

TLORIS PRITLIČJA

MONTAŽNA STANOVANJSKA HIŠA

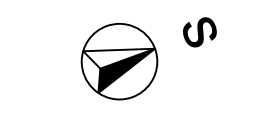
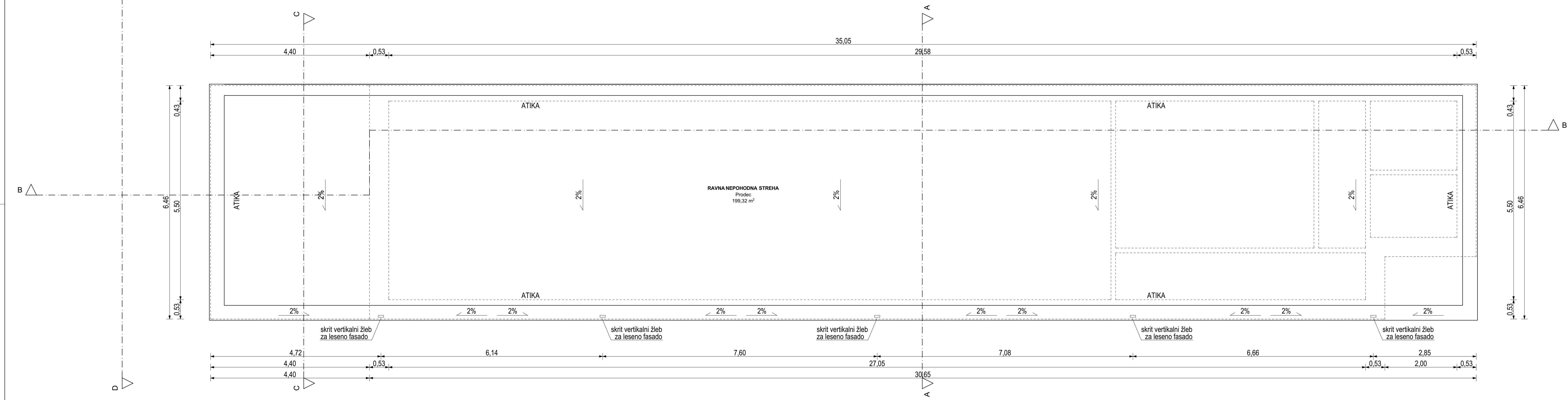


- Legenda materialov
- Zunanja montažna stena
 - Armirani beton
 - Beton
 - Opeka
 - Nasutje
 - Teren

±0,00=338,60m

Investitor:	OBČINA MEDVODE CESTA KOMANDANTA STANETA 12 1215 MEDVODE	Naziv objekta:	GALERIJA SORA Lokacija: k.o. 1977 SORA, parc.št.70/14,70/6,70/2		
Projektant:	Pro HBH 2000 d.o.o. projektno, inženjersko, arhitekturno Gospodarska ul. 14 3000 Maribor SLOVENIJA tel. 040/6002022	Vrsta načrta:	ARHITEKTURA		
Odg. vodja proj.:	Ime in priimek: Branko Hojnik, u.d.i.a. Ident. št.: ZAPS 0946A	Risba: TLORIS PRITLIČJA			
Odg. projektant:	Branko Hojnik, u.d.i.a. ZAPS 0946A	Vrsta projekta:	PZI	Številka projekta:	01/11-2017
Sodelavec:	Tomaž Mezarič, d.i.a. (un)	Št. risbe: A.03.4			
Datum izdelave:	APRIL 2018	Merilo:	1:50	Št. načrta:	A.03.4

TLORIS STREHE
MONTAŽNA STANOVANJSKA HIŠA



Legenda materialov

- Zunanja montažna stena
- Armirani beton
- Beton
- Opeka
- Nasutje
- Teren

±0,00=338,60m

Investitor: OBČINA MEDVODE CESTA KOMANDANTA STANETA 12 1215 MEDVODE	Naziv objekta: GALERIJA SORA Lokacija: k.o. 1977 SORA, parc.št.70/14,70/6,70/2	
Projektant: Pro HBH 2000 d.o.o. <small>projektno, inženjersko, arhitekturno Gospodarska ul. 14 3000 Maribor SLOVENIJA SI. 60002202230</small>	Vrsta načrta: ARHITEKTURA	
Odg. vodja proj.: Branko Hojnik, u.d.i.a.	Ident. št.: ZAPS 0946A	Risba: TLORIS STREHE
Odg. projektant: Branko Hojnik, u.d.i.a.	Vrsta projekta: ZAPS 0946A	Vrsta projekta: PZI
Sodelavec: Tomaž Mezarič, d.i.a. (un)	Številka projekta: 01/11-2017	Št. risbe: A.03.5
Datum izdelave: APRIL 2018	Merilo: 1:50	Št. načrta: A.03.5

PREREZ A-A

MONTAŽNA STANOVANJSKA HIŠA

KONSTRUKCIJSKI SISTEM

S1 - RAVNA STREHA

PRODEC	50 mm
FILC 300g	
XPS IZOLACIJA	50 mm
POLIMERNA FOLIJA	
EPS 150	250 mm
LESNO VLAK. PLOŠČA	50 mm
PARNA ZAPORA	
OBLOGA OSB	18 mm
NAKLONSKÉ LETVE	30 - 140 mm
OBLOGA OSB	18 mm
STROPNIKI (lesna vlakna)	240(100) mm
LETVE 60/22	22 mm
MAVČ. KART. PLOŠČA	12,5 mm
SPUŠČENI STROP(kam. volna)	300(40) mm
PERF. GIPS PLOŠČA	12,5 mm

S2 - RAVNA STREHA

(streha nad vhodom in na terasi)

PRODEC	50 mm
FILC 300g	
XPS IZOLACIJA	50 mm
BAUDER FOLIJA	
EPS 150	250 mm
LESNO VLAK. PLOŠČA	50 mm
PARNA ZAPORA	
OBLOGA OSB	18 mm
NAKLONSKÉ LETVE	30 - 140 mm
OBLOGA OSB	18 mm
STROPNIKI	240 mm
LETVE 60/22	22 mm
MAVČ. KART. PLOŠČA	12,5 mm
SPUŠČENI STROP	240 mm
M.K.P. FERMACELL HD	12,5 mm
STIROPOR	40 mm
ZAKLJUČNI OMET	2 mm

ZS1 - ZUNANJA STENA

MAVČNO VLAKNENA PLOŠČA	15mm
LES. KONSTRUKCIJA (les.vlakna)	60(60)mm
OBLOGA OSB	15mm
LES. NOSIL. KONSTRUKCIJA	280/60mm
CELULOZNA VLAKNA (med konst.)	280mm
LESNO VLAKNENA PLOŠČA	60mm
VERTIKALNE LETVE (prez. sloj)	32mm
HORIZONTALNE LETVE	22mm
VERTIKALNE OPAŽNE LETVE	50mm

NS - NOTRANJA STENA

MAVČNO VLAKNENA PLOŠČA	15mm
LESENA KONSTRUKCIJA	100mm
VMES KAMENA VOLNA	50mm
MAVČNO VLAKNENA PLOŠČA	15mm

C1 - COKL

AB TEMELJNA PLOŠČA	
VERTIKALNA IZOLACIJA	0.4
LEPILO 02	
STIROPOR	180mm
ARMIRNA MASA	25mm
ZAKLJUČNI OMET	20mm

T1 - SESTAVA TAL (v zraku)

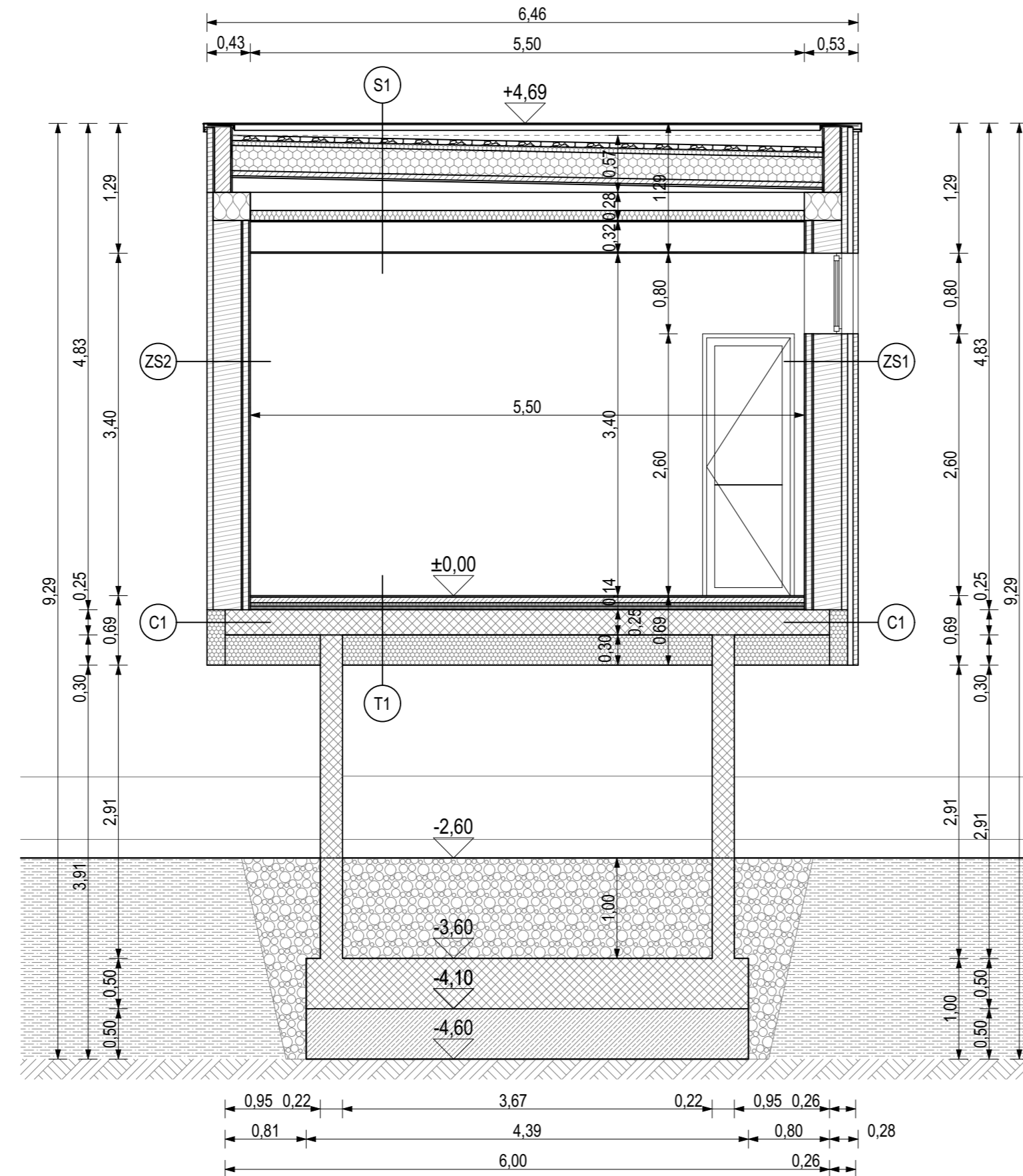
FINALNI POD	15 mm
MIKRO ARMIRAN CEM.ESTRIH	55 mm
SIST.PLOŠČA	35 mm
STIROPOR	30 mm
HIDROIZOLACIJA	5 mm
HLADNI BITUMENSKI PREMAZ	
AB TEMELJNA PLOŠČA	250 mm
LESNO VLAK. PLOŠČA	100 mm
LESNO VLAK. PLOŠČA	100 mm
LESNO VLAK. PLOŠČA	100 mm
M.K.P. FERMACELL HD	15 mm
KAMENA VOLNA	40 mm
ZAKLJUČNI OMET	2 mm

T2 - SESTAVA TAL

FINALNI POD	15 mm
MIKRO ARMIRAN CEM.ESTRIH	55 mm
SIST.PLOŠČA	35 mm
STIROPOR	30 mm
HIDROIZOLACIJA	5 mm
HLADNI BITUMENSKI PREMAZ	
AB TEMELJNA PLOŠČA	250 mm
LOČILNI SLOJ PVC FOLIJA	
FIBRAN XPS	160 mm
PODBETON	100 mm
UTRJENO NASUTJE	600 mm
GRADBENI FILC	

T3 - SESTAVA TAL, vhodni podest

FINALNI POD	20 mm
NAKLONSKI BETON	120 mm
AB TEMELJNA PLOŠČA	250 mm
UTRJENO NASUTJE	600 mm
GRADBENI FILC	

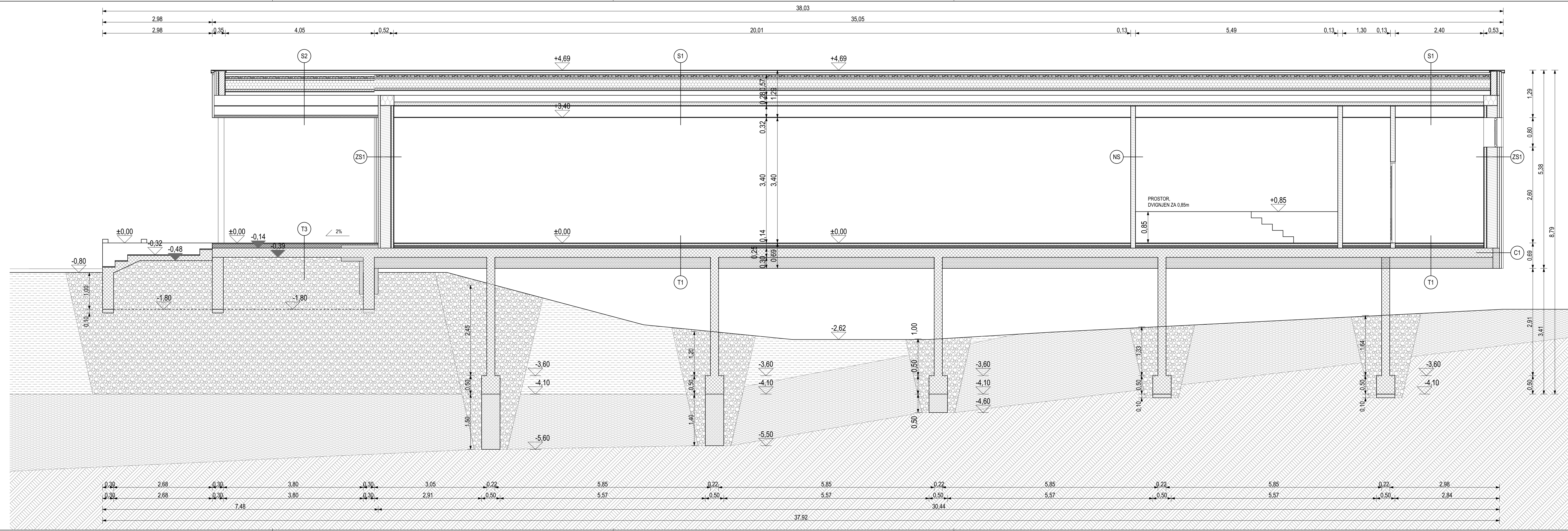


±0,00=338,60m

Legenda materialov

	Zunanja montažna stena
	Armirani beton
	Beton
	Opeka
	Nasutje
	Teren

Investitor:	OBČINA MEDVODE CESTA KOMANDANTA STANETA 12 1215 MEDVODE	Naziv objekta:	GALERIJA SORA		
Projektant:	 Pro HBH 2000 d.o.o. projektiranje, inženiring, oblikovanje Gospodarska c. 14 2000 Maribor SLOVENIJA tel. 003862592256	Lokacija:	k.o. 1977 SORA, parc.št.70/14,70/6,70/2		
Odg. vodja proj.	Branko Hojnik, u.d.i.a.	Vrsta načrta:	ARHITEKTURA		
Odg. projektant	Branko Hojnik, u.d.i.a.	Vrsta projekta:	PZI	Številka projekta:	01/11-2017
Sodelavec	Tomaž Meznarič, d.i.a. (un)	Št. risbe:	A.03.6		
Datum izdelave:	APRIL 2018	Merilo:	1:50		




PREREZ B-B

MONTAŽNA STANOVANJSKA HIŠA

KONSTRUKCIJSKI SISTEM

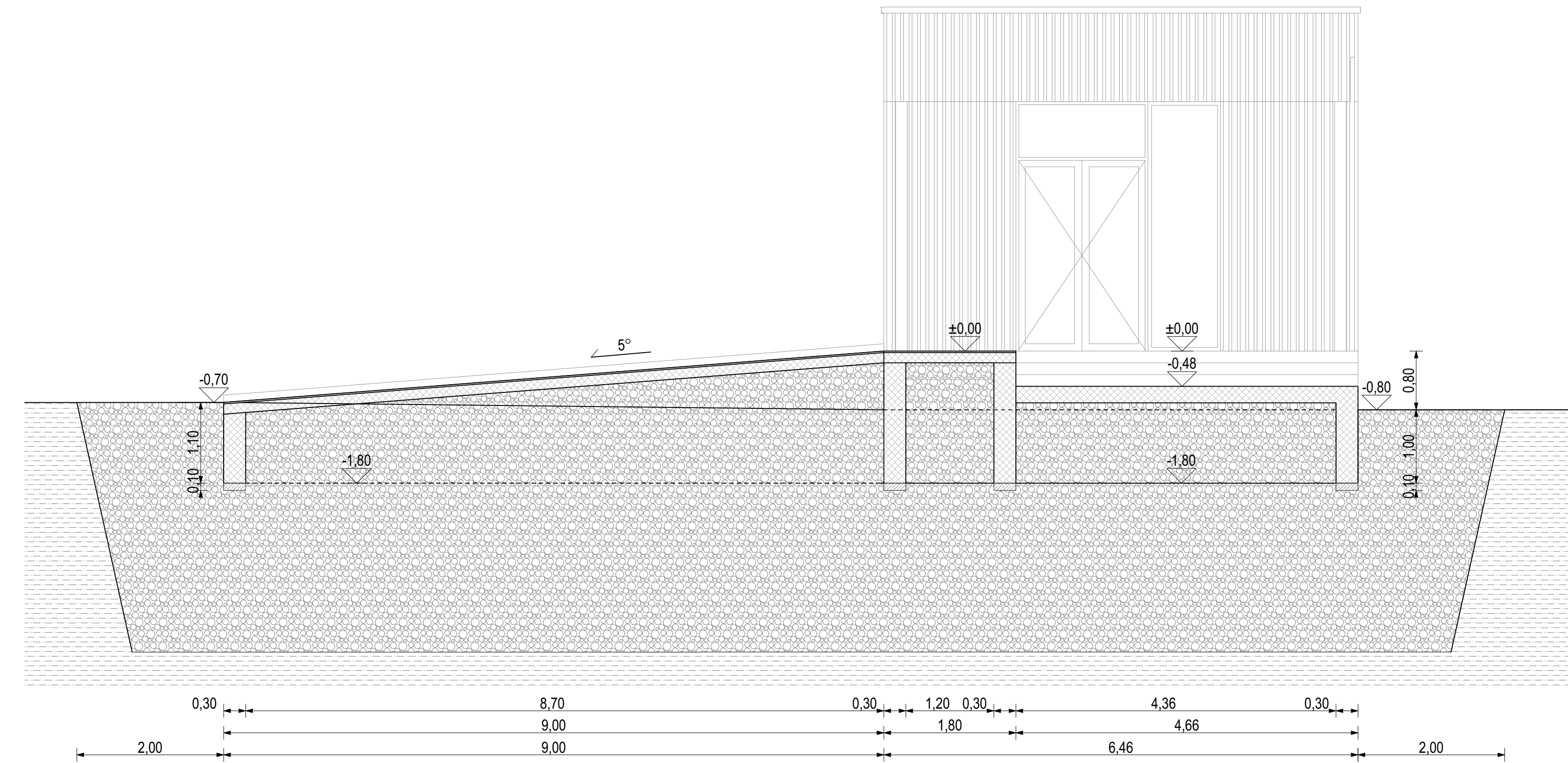
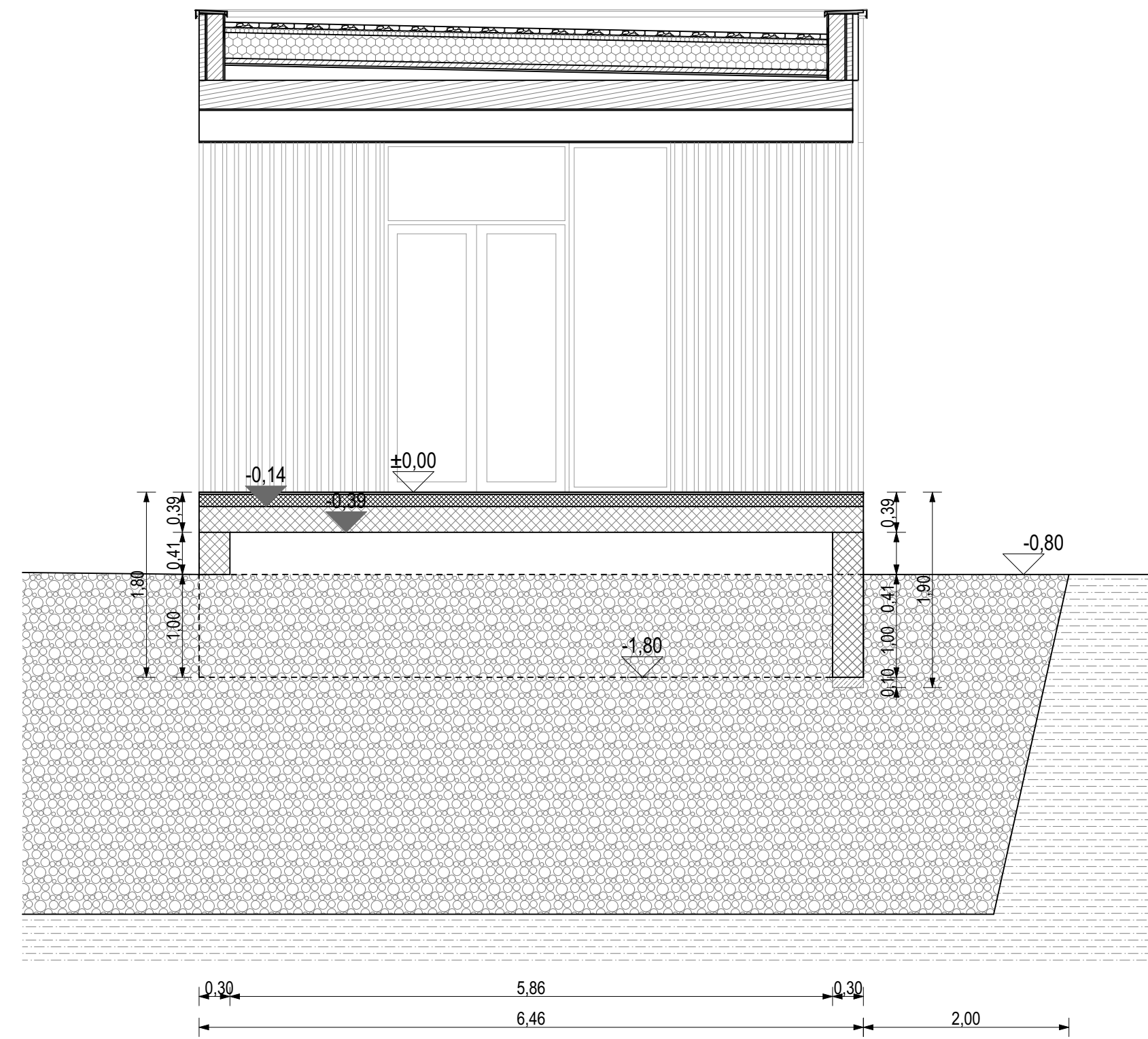
S1 - RAVNA STREHA PRODEC 50 mm FILC 300g XPS IZOLACIJA 50 mm POLIMERNA FOLIJA EPS 150 LESNO VLAK. PLOŠČA PARNA ZAPORA OBLOGA OSB 18 mm NAKLONSKO LETVE 30 - 140 mm OBLOGA OSB 18 mm STROPNIKI (lesna vlakna) 240(100) mm LETVE 60/22 MAVČ. KART. PLOŠČA 12,5 mm SPUŠČENI STROP(kam. volna) 300(40) mm PERF. GIPS PLOŠČA 12,5 mm	ZS1 - ZUNANJA STENA MAVČNO VLAKNENA PLOŠČA 15mm LES. KONSTRUKCIJA (les.vlakna) 60(60)mm OBLOGA OSB 15mm LES. NOSIL. KONSTRUKCIJA 280/60mm CELLULOZNA VLAKNA (med konst.) 280mm LESNO VLAKNENA PLOŠČA 60mm VERTIKALNE LETVE (prez. sloj) 32mm HORIZONTALNE LETVE 22mm VERTIKALNE OPAŽNE LETVE 50mm	T1 - SESTAVA TAL (v zraku) FINALNI POD 15 mm MIKRO ARMIRAN CEM. ESTRIH 55 mm SIST. PLOŠČA 35 mm STIROPOR 30 mm HIPOIZOLACIJA 5 mm HLADNI BITUMENSKI PREMAZ AB TEMELJNA PLOŠČA 250 mm LESNO VLAK. PLOŠČA 100 mm LESNO VLAK. PLOŠČA 100 mm LESNO VLAK. PLOŠČA 100 mm M.K.P. FERMACELL HD 15 mm KAMENA VOLNA 40 mm ZAKLJUČNI OMET 2 mm
S2 - RAVNA STREHA (streha nad vhodom in na terasi) PRODEC 50 mm FILC 300g XPS IZOLACIJA 50 mm BAUDER FOLIJA EPS 150 LESNO VLAK. PLOŠČA PARNA ZAPORA OBLOGA OSB 18 mm NAKLONSKO LETVE 30 - 140 mm OBLOGA OSB 18 mm STROPNIKI 240 mm LETVE 60/22 MAVČ. KART. PLOŠČA 12,5 mm SPUŠČENI STROP 240 mm M.K.P. FERMACELL HD 12,5 mm STIROPOR 40 mm ZAKLJUČNI OMET 2 mm	ZS2 - ZUN. STENA PROTI OBJEKTU (brez lesenega opaža) MAVČNO VLAKNENA PLOŠČA 15mm LES. KONSTRUKCIJA (les.vlakna) 60(60)mm OBLOGA OSB 15mm LES. NOSIL. KONSTRUKCIJA 280mm CELLULOZNA VLAKNA (med konst.) 280mm LESNO VLAKNENA PLOŠČA 60mm	T2 - SESTAVA TAL FINALNI POD 15 mm MIKRO ARMIRAN CEM. ESTRIH 55 mm SIST. PLOŠČA 35 mm STIROPOR 30 mm HIPOIZOLACIJA 5 mm HLADNI BITUMENSKI PREMAZ AB TEMELJNA PLOŠČA 250 mm LESENA KONSTRUKCIJA 100mm LOČILNI SLOJ PVC FOLIJA 50mm FIBRAN XPS 160 mm MAVČNO VLAKNENA PLOŠČA 15mm PODBETON 100 mm UTRJENO NASUTJE 600 mm GRADBENI FILC
NS - NOTRANJA STENA MAVČNO VLAKNENA PLOŠČA 15mm LESNA KONSTRUKCIJA VMES KAMENA VOLNA 50mm MAVČNO VLAKNENA PLOŠČA 15mm	C1 - COKL AB TEMELJNA PLOŠČA VERTIKALNA IZOLACIJA 0.4	T3 - SESTAVA TAL, vodni podest FINALNI POD 20 mm NAKLONSKI BETON 120 mm AB TEMELJNA PLOŠČA 250 mm UTRJENO NASUTJE 600 mm GRADBENI FILC

±0,00=338,60m


Investitor:	OBČINA MEDVODE CESTA KOMANDANTA STANETA 12 1215 MEDVODE	Naziv objekta:	GALERIJA SORA		
Projektant:	 Pro HBH 2000 d.o.o. projektno, inženjersko, oblikovalno podjetje Cesta Svobode 14 1000 Ljubljana SLOVENIJA SI: 600000000000000000	Lokacija:	k.o. 1977 SORA, parc.št.70/14,70/6,70/2		
Odg. vodja proj.:	Branko Hojnik, u.d.i.a.	Vrsta načrta:	ARHITEKTURA		
Odg. projektant:	Branko Hojnik, u.d.i.a.	Risba: PREREZ B-B		Vrsta projekta:	PZI
Sodelavec:	Tomaž Mezarič, d.i.a. (un)	Številka projekta:	01/11-2017		
Datum izdelave:	APRIL 2018	Merilo:	1:50		
		Št. načrta:	A.03.7		
			Št. risbe: A.03.7		

PREREZI

MONTAŽNA STANOVANJSKA HIŠA



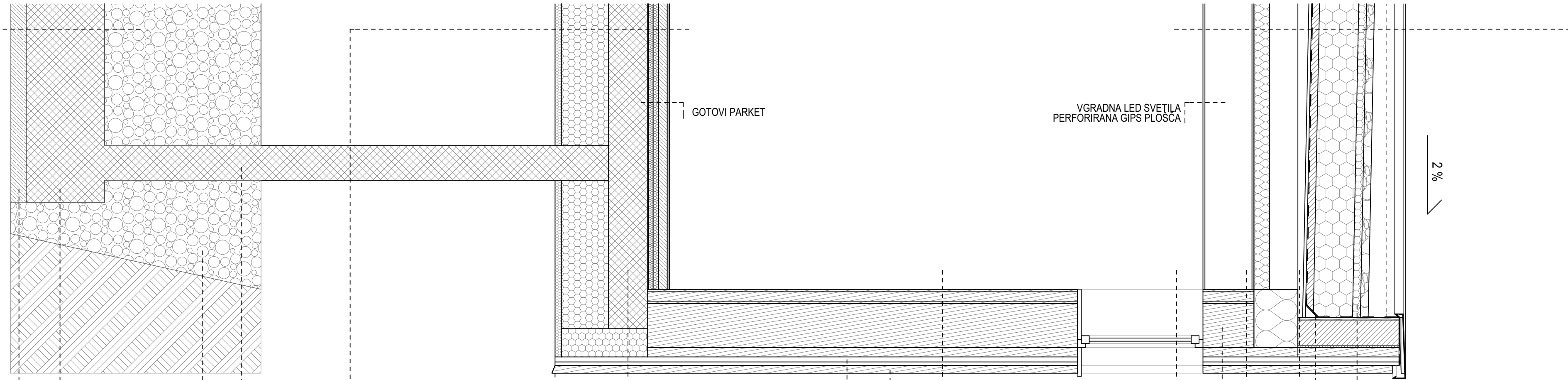
±0,00=338,60m

Investitor: OBČINA MEDVODE CESTA KOMANDANTA STANETA 12 1215 MEDVODE		Naziv objekta: GALERIJA SORA Lokacija: k.o. 1977 SORA, parc.st.70/14,70/6,70/2	
Projektant:  Pro HBH 2000 d.o.o. oblikovanje, projektiranje, inženjering Cesta vrtovska c. 11 2000 Maribor SLOVENIJA tel.: 0038622502256		Vrsta načrta: ARHITEKTURA	
Odg. vodja proj.	Ime in priimek: Branko Hojnik, u.d.i.a.	Ident. št.	ZAPS 0946A
Odg. projektant	Ime in priimek: Branko Hojnik, u.d.i.a.	Vrsta projekta:	PZI
Sodelavec	Ime in priimek: Tomaž Meznarič, d.i.a. (un)	Številka projekta:	01/11-2017
Datum izdelave: APRIL 2018	Merilo: 1:50	Št. načrta:	A.03.8
		Št. risbe:	A.03.8

Risba: PREREZI

FASADNI PAS

MONTAŽNA STANOVANJSKA HIŠA



SESTAVA TAL

NASUTJE 50 cm
 ARMIRAN BETON 10 cm
 PODBETON
 UTRJENO NASUTJE

AB PASOVNI TEMELJ

š x d = 0,5 m x 4,39 m
 VRH TEMELJA: -3,60m
 DNO TEMELJA: -4,10m

T1 - SESTAVA TAL (v zraku)

FINALNI POD 15 mm
 MIKRO ARMIRAN CEM.ESTRIH 55 mm
 SIST.PLOŠČA 35 mm
 STIROPOR 30 mm
 HIDROIZOLACIJA 5 mm
 HLADNI BITUMENSKI PREMAZ
 AB TEMELJNA PLOŠČA 250 mm
 LESNO VLAK. PLOŠČA 100 mm
 LESNO VLAK. PLOŠČA 100 mm
 LESNO VLAK. PLOŠČA 100 mm
 M.K.P. FERMACELL HD 15 mm
 KAMENA VOLNA 40 mm
 ZAKLJUČNI OMET 2 mm

C1 - COKL

AB TEMELJNA PLOŠČA
 VERTIKALNA IZOLACIJA 0,4
 LEPILO 02
 STIROPOR 180mm
 ARMIRNA MASA 25mm
 ZAKLJUČNI OMET 20mm

ZS1 - ZUNANJA STENA

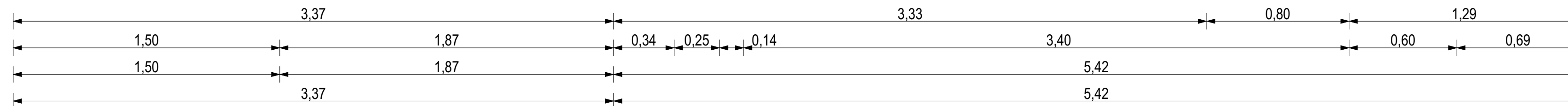
MAVČNO VLAKNENA PLOŠČA 15mm
 LES. KONSTRUKCIJA (les.vlakna) 60(60)mm
 OBLOGA OSB 15mm
 LES. NOSIL. KONSTRUKCIJA 280/60mm
 CELULOZNA VLAKNA (med konst.) 280mm
 LESNO VLAKNENA PLOŠČA 60mm
 VERTIKALNE LETVE (prez. sloj) 32mm
 HORIZONTALNE LETVE 22mm
 VERTIKALNE OPAŽNE LETVE 40mm

ATIKA

OBLOGA OSB 15mm
 LES. NOSIL. KONSTRUKCIJA 160/60mm
 OBLOGA OSB 15mm
 LESNO VLAKNENA PLOŠČA 60mm
 VERTIKALNE LETVE (prez. sloj) 32mm
 HORIZONTALNE LETVE 22mm
 VERTIKALNE OPAŽNE LETVE 40mm

S1 - RAVNA STREHA

PRODEC 50 mm
 FILC 300g
 XPS IZOLACIJA 50 mm
 POLIMERNA FOLIJA
 EPS 150 250 mm
 LESNO VLAK. PLOŠČA 50 mm
 PARNA ZAPORA
 OBLOGA OSB 18 mm
 NAKLONSKE LETVE 30 - 140 mm
 OBLOGA OSB 18 mm
 STROPNIKI (lesna vlakna) 240(100) mm
 LETVE 60/22 22 mm
 MAVČ. KART. PLOŠČA 12,5 mm
 SPUŠČENI STROP(kam. volna) 300(40) mm
 PERF. GIPS PLOŠČA 12,5 mm

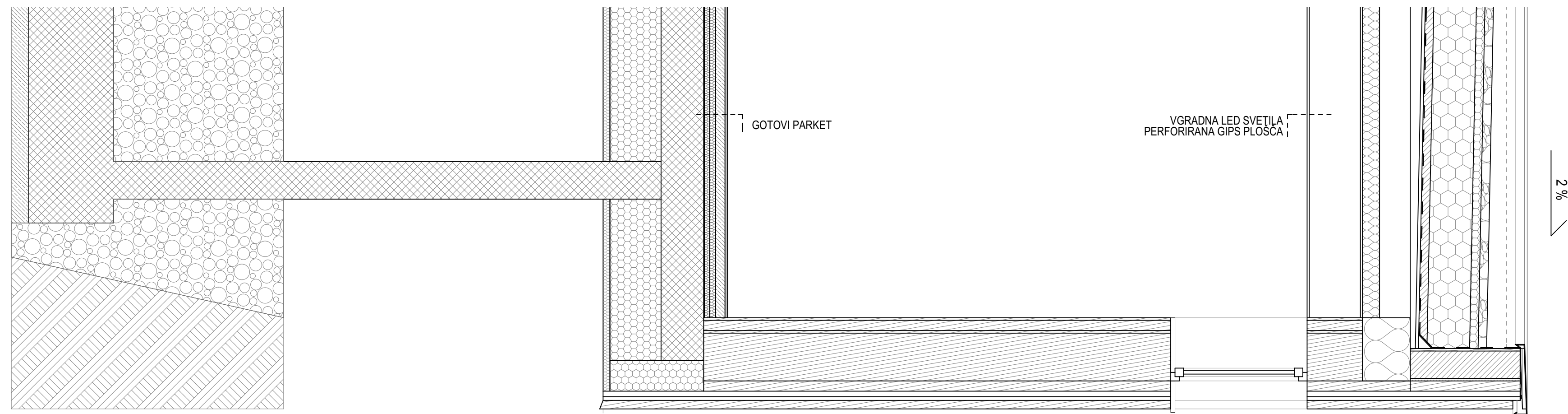


±0,00=338,60m

Investitor:	OBČINA MEDVODE CESTA KOMANDANTA STANETA 12 1215 MEDVODE	Naziv objekta:	GALERIJA SORA		
		Lokacija:	k.o. 1977 SORA, parc.št.70/14,70/6,70/2		
Projektant:		Vrsta načrta:	ARHITEKTURA		
Odg. vodja proj.:	Ime in priimek: Branko Hojnik, u.d.i.a.	Ident. št.:	ZAPS 0946A		
Odg. projektant:	Ime in priimek: Branko Hojnik, u.d.i.a.	Vrsta projekta:	PZI	Številka projekta:	01/11-2017
Sodelavec:	Ime in priimek: Tomaž Meznarič, d.i.a. (un)	Št. risbe:	A.03.9		
Datum izdelave:	APRIL 2018	Merilo:	1:25		
		Št. načrta:	A.03.9		

FASADNI PAS - OPAŽ

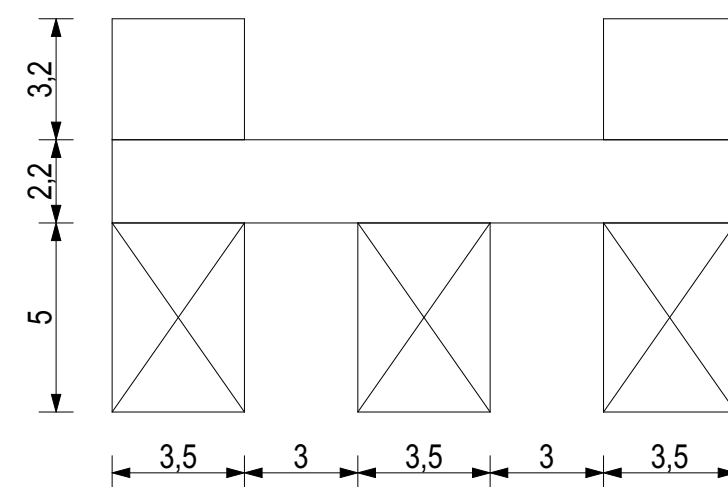
MONTAŽNA STANOVANJSKA HIŠA



VZOREC VERTIKALNEGA OPAŽA - MACESEN

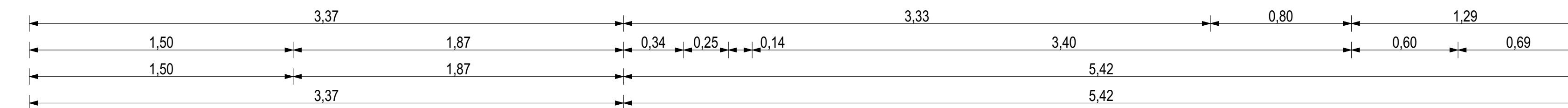
* DETAJL TLOORISA

* mere za namen sheme detajla so centimetri



VERTIKALEN MACESNOV OPAŽ
razmak med vertikalami 30mm
dimezije opažne vertikale so:
35mm x 50mm = (širina) x (globina)

BARVAN, po posvetu z arhitektom

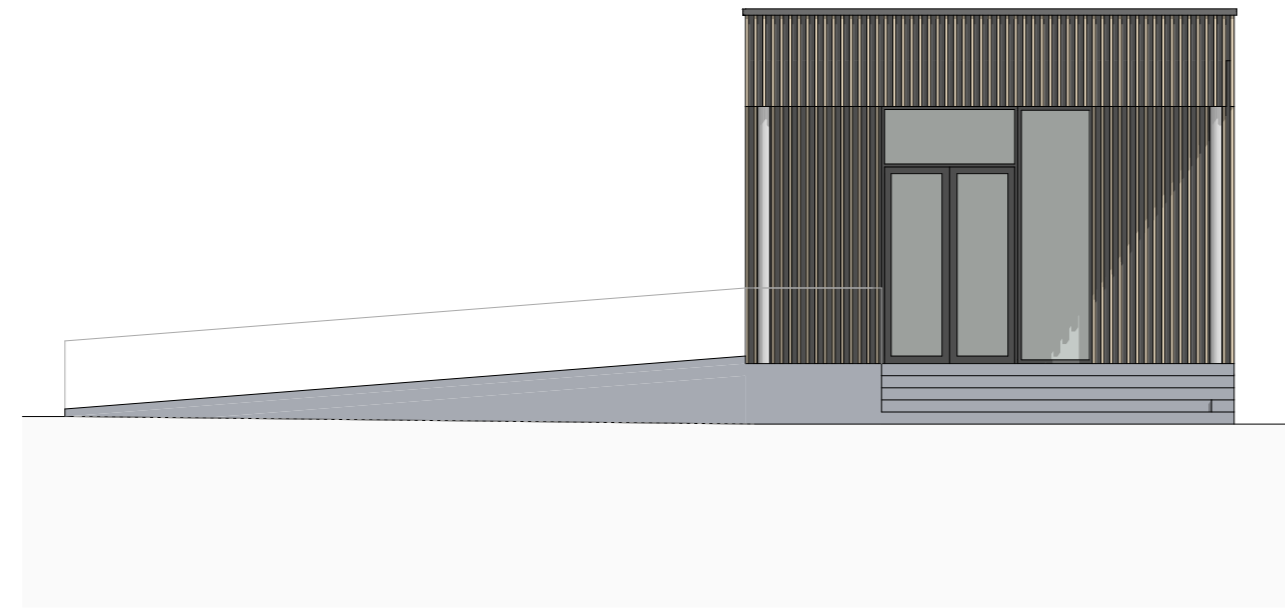


±0,00=338,60m

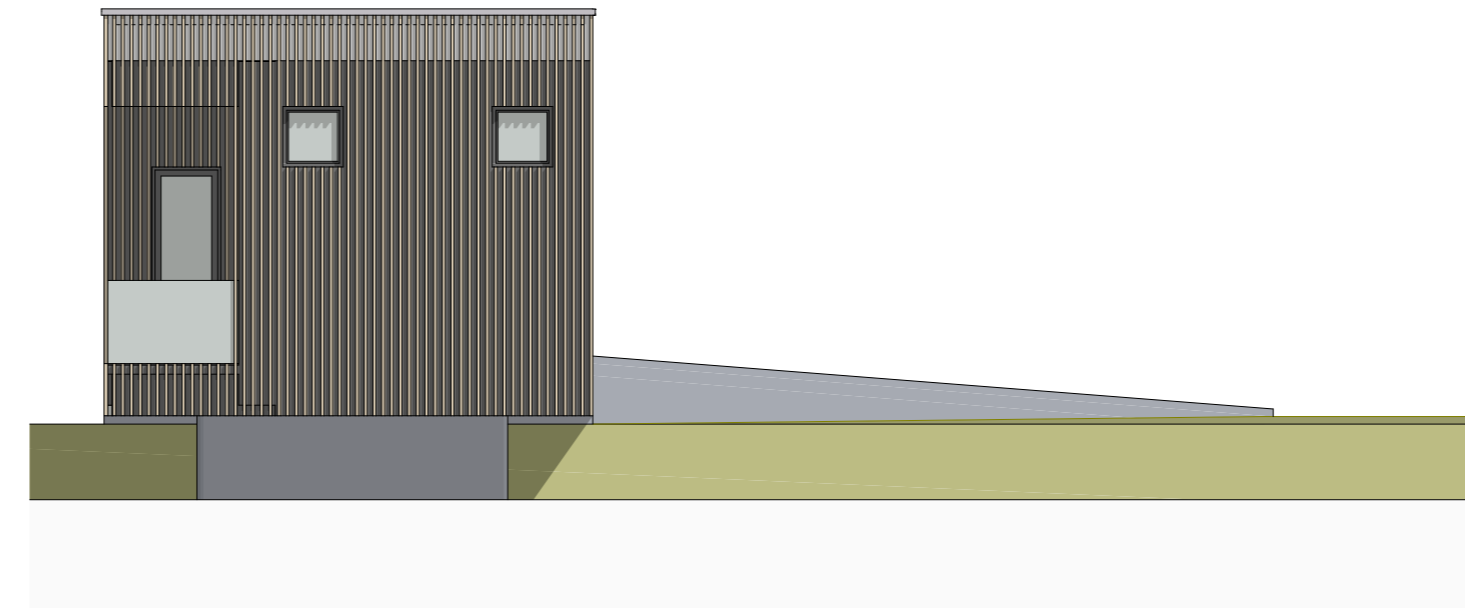
Investitor:	OBČINA MEDVODE CESTA KOMANDANTA STANETA 12 1215 MEDVODE	Naziv objekta:	GALERIJA SORA		
Projektant:	 Pro HBH 2000 d.o.o. projektno inženjersko oblikovalno družbo s.p.a. 2000 Mašbor SLOVENIJA tel.: 0038622502256	Lokacija:	k.o. 1977 SORA, parc.št.70/14,70/6,70/2		
Odg. vodja proj.:	Ime in priimek: Branko Hojnik, u.d.i.a.	Ident. št.:	ZAPS 0946A		
Odg. projektant:	Ime in priimek: Branko Hojnik, u.d.i.a.	Vrsta načrta:	ARHITEKTURA		
Sodelavec:	Ime in priimek: Tomaž Meznarič, d.i.a. (un)	Risba:	FASADNI PAS - OPAŽ		
Datum izdelave:	APRIL 2018	Merilo:	1:25	Vrsta projekta:	PZI
				Številka projekta:	01/11-2017
				Št. risbe:	A.03.10
				Št. načrta:	A.03.10

FASADE

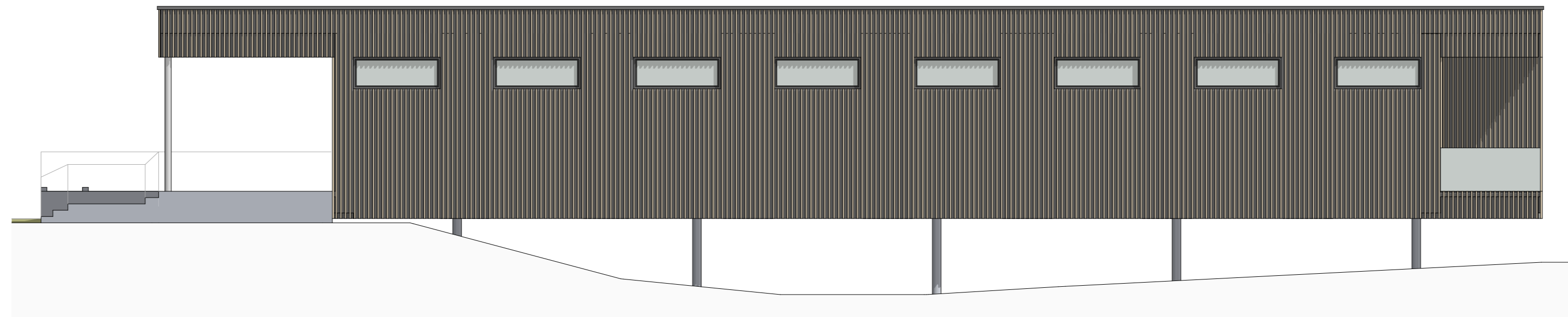
MONTAŽNA STANOVANJSKA HIŠA



JZ JZ fasada 1:100



SV SV fasada 1:100

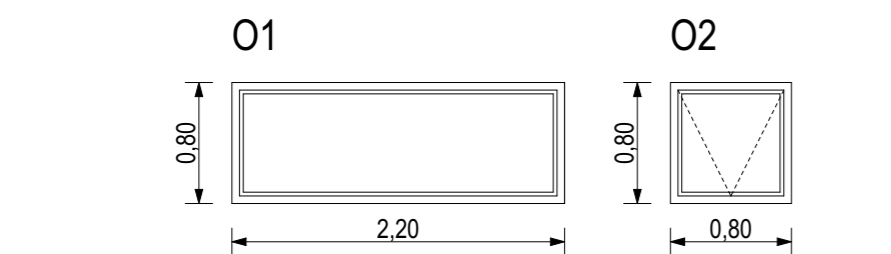


JV JV fasada 1:100

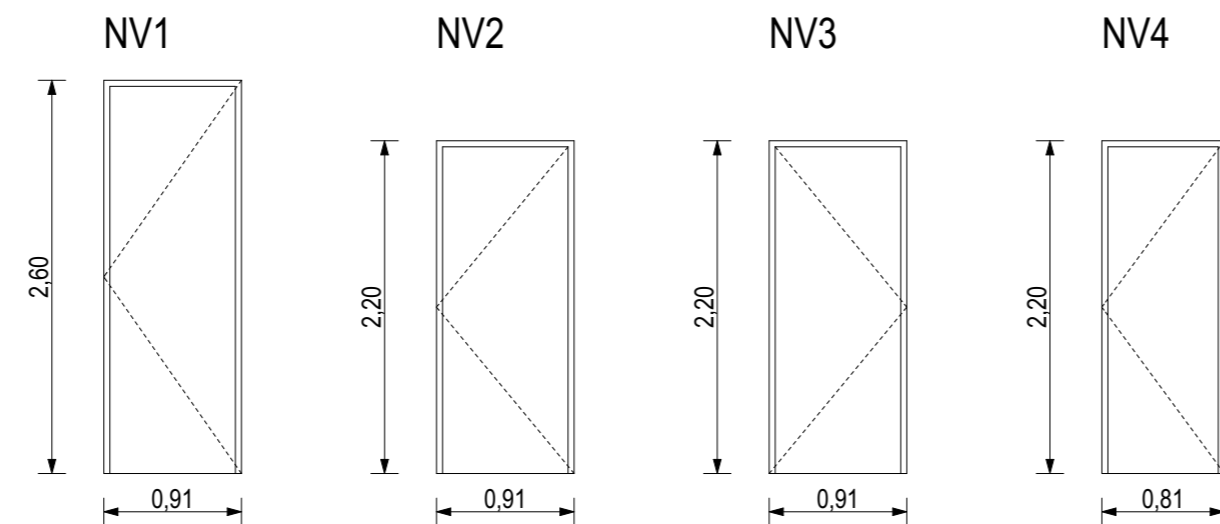
Investitor:	OBČINA MEDVODE CESTA KOMANDANTA STANETA 12 1215 MEDVODE	Naziv objekta:	GALERIJA SORA		
		Lokacija:	k.o. 1977 SORA, parc.št.70/14,70/6,70/2		
Projektant:	 Pro HBH 2000 d.o.o. <small>projekcijsko, inženjersko, oblikovalsko</small> Gospodarska c. 14 2000 Medvode SLOVENIJA tel.: 0038622502256	Vrsta načrta:	ARHITEKTURA		
Odg. vodja proj.	Ime in priimek Branko Hojnik, u.d.i.a.	Ident. št.	ZAPS 0946A		
Odg. projektant	Branko Hojnik, u.d.i.a.	ZAPS 0946A	Vrsta projekta:	PZI	Številka projekta: 01/11-2017
Sodelavec	Tomaž Meznarič, d.i.a. (un)				Št. risbe: A.03.11
Datum izdelave: APRIL 2018		Merilo: 1:100	Št. načrta:	A.03.11	

SHEMA STAVBNEGA POHIŠTVA

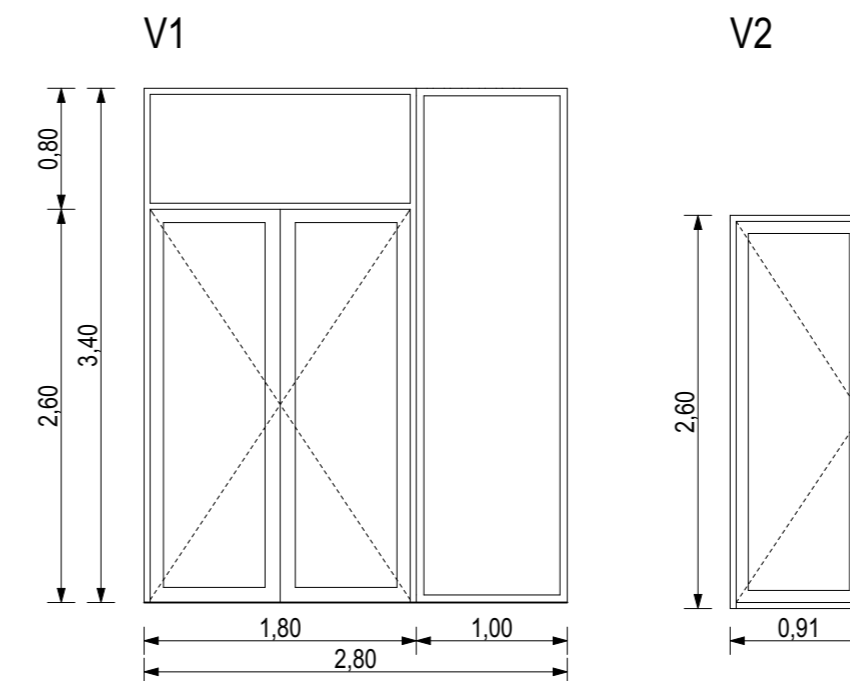
MONTAŽNA STANOVANJSKA HIŠA




okna	dimenzija:	220cm x 80cm	80cm x 80cm
	število enot:	8x	2x
	opis:	Lesena okna Solution s trojno termopan zasteklitvijo $U_s = 0,50$ W/m ² K, zvočna izolativnost R_w 32 dB, skupna toplotna prehodnost okna $U_w = 0,68$ W/m ² K. Visok parapet okna, P= 260 cm. Okno je fiksne izvedbe.	Lesna okna Solution s trojno termopan zasteklitvijo $U_s = 0,50$ W/m ² K, zvočna izolativnost R_w 32 dB, skupna toplotna prehodnost okna $U_w = 0,68$ W/m ² K. Visok parapet okna, P= 260 cm. Okno je na ventus.



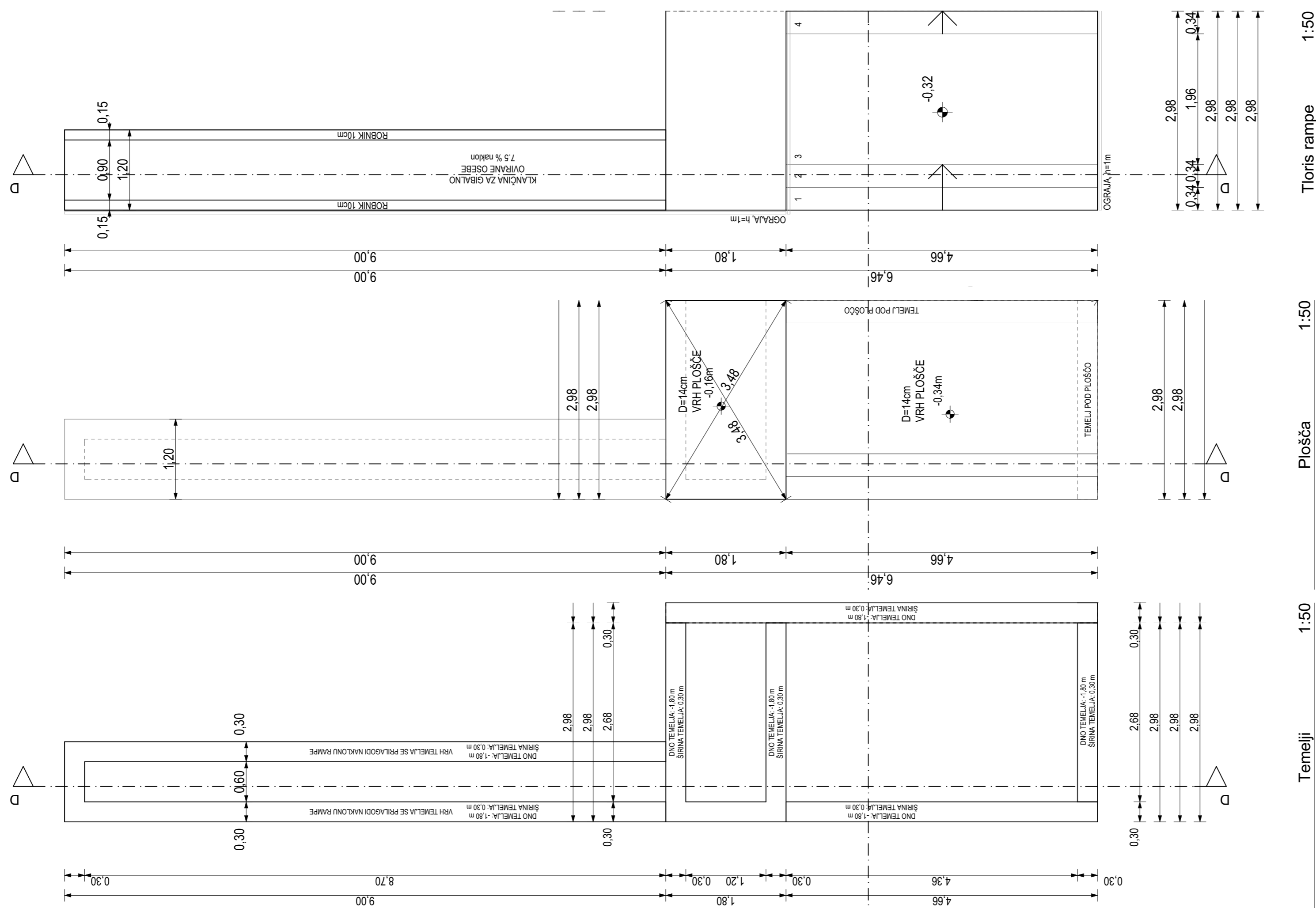
notranja vrata	dimenzija:	260cm x 91cm	220cm x 91cm	220cm x 91cm	220cm x 81cm
	število enot:	1x L	1x L	2x D	1x L
	opis:	Laminirana enokrilna vrata s podbojem bele barve. Vrata so zvočno izolativna (27db).	Laminirana enokrilna vrata s podbojem bele barve. Vrata so zvočno izolativna (27db).	Laminirana enokrilna vrata s podbojem bele barve. Vrata so zvočno izolativna (27db).	Laminirana enokrilna vrata s podbojem bele barve. Vrata so zvočno izolativna (27db).



vhodna vrata	dimenzija:	340cm x 280cm	260cm x 90cm
	število enot:	1x	1x D
	opis:	Vhodna aluminijasta vrata, zastekljena. Vrata so dvokrilna. $U = 0,90$ W/m ² K. Termopan zasteklitev z varnostnim kaljenim in lepjenim steklom. ($U = 0,5$ W/m ² K). Vrata so z nad in obsvetlombo. Brez praga.	Zunanja aluminijasta vrata, zastekljena. Vrata so dvokrilna. $U = 0,90$ W/m ² K. Termopan zasteklitev z varnostnim kaljenim in lepjenim steklom. ($U = 0,5$ W/m ² K). Minimalni prag.

Investitor:	OBČINA MEDVODE CESTA KOMANDANTA STANETA 12 1215 MEDVODE	Naziv objekta:	GALERIJA SORA		
		Lokacija:	k.o. 1977 SORA, parc.št.70/14,70/6,70/2		
Projektant:	 Pro HBH 2000 d.o.o. projekcijsko, inženirsko, oblikovalsko Gospodarska c. 14 2000 Medvode SLOVENIJA tel.: 003862502256	Vrsta načrta:	ARHITEKTURA		
Odg. vodja proj.	Branko Hojnik, u.d.i.a.	Ident. št.	ZAPS 0946A		
Odg. projektant	Branko Hojnik, u.d.i.a.	ZAPS 0946A	Vrsta projekta:	PZI	Številka projekta: 01/11-2017
Sodelavec	Tomaž Meznarič, d.i.a. (un)				Št. risbe: A.03.12
Datum izdelave:	APRIL 2018	Merilo:	1:50		
		Št. načrta:	A.03.12		

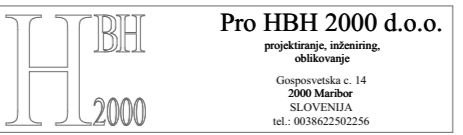
Risba: SHEMA STAVBNEGA POHIŠTVA



RAMPA

MONTAŽNA STANOVANJSKA HIŠA

±0,00=338,60m

Investitor:	OBČINA MEDVODE CESTA KOMANDANTA STANETA 12 1215 MEDVODE	Naziv objekta:	GALERIJA SORA		
Projektant:	 Pro HBH 2000 d.o.o. projekcijsko, inženjersko, oblikovalsko Gospodarska c. 14 2000 Medvode SLOVENIJA tel.: 0038622502256	Lokacija:	k.o. 1977 SORA, parc.št.70/14,70/6,70/2		
Odg. vodja proj.:	Branko Hojnik, u.d.i.a.	Vrsta načrta:	ARHITEKTURA		
Odg. projektant:	Branko Hojnik, u.d.i.a.	Risba: RAMPA		Številka projekta:	01/11-2017
Sodelavec:	Tomaž Meznarič, d.i.a. (un)	Vrsta projekta:	PZI	Št. risbe:	A.03.13
Datum izdelave:	APRIL 2018	Merilo:	1:50	Št. načrta:	A.03.13